



カーニバル パノラマ





ファミリー・ハーバー・ラウンジ



ファミリー・ハーバー・ラウンジ



パノラマロビー



ホライゾンレストラン



ホライゾンレストラン

カーニバル パノラマ 船内設備について

デッキ 2

ファミリーハーバーラウンジ

場所：デッキ 2 - 船中央
営業時間：6:00am - 9:00pm

- ファミリーハーバーステートルームを利用するお客様専用のファミリーゾーン
- 大型スクリーンテレビ
- プログラムされた家族向け映画とポップコーン
- ビデオゲームコンソール、ゲーム、映画が利用可能
- セルフサービスのコンチネンタルブレイクファーストビュッフェ、午後のスナック、夕方のクッキーと牛乳、スワール、ソフトサーブアイスクリーム、フロズンヨーグルト

デッキ 3

お客様サービス

場所：ロビーデッキ 3 - 船中央
営業時間：24 時間営業

- インフォメーションデスク
- 一般情報と問い合わせ
- キャッシュサービス
- 忘れ物センター
- 寄港地と観光に関する情報
- 寄港地の情報、寄港地観光の購入のお手伝い（有料）

カーニバルアドベンチャーズ

場所：ロビーデッキ 3 - 船中央
営業時間：営業時間は HUB アプリに記載

- 寄港地観光およびゴルフ観光の情報提供と購入（有料）
- 寄港地に関する情報提供
- 当社の船舶と航路に関する情報、将来のクルーズで最高の取引を得る方法についての情報提供（Future Cruise Vacation program 有料）

パノラマロビーとバー

場所：ロビーデッキ 3 - 船中央
営業時間：スケジュールされたアクティビティは HUB アプリに記載

- ロビーラウンジとバー
- 船への入り口
- シーティングエリア
- 午後と夜のライブ音楽
- ダンスフロア
- ビバレッジサービス（有料）

ホライズンレストラン

場所：ロビーデッキ 3 - 船中央

- ウェイトスタッフによるサービス
- 夕食営業 - 指定席ディナー：6:00pm と 8:15pm



シェフズテーブル

シェフズテーブル

場所：ロビーデッキ 3 - 船中央

- シェフズテーブル専用のダイニングルームで、ギャレーへの窓からの眺めが楽しめます。
- 長いテーブルが 16 人のお客様用に設置され、ユニークなプライベート料理体験ディナーが提供されます。（有料）



リキッドラウンジ

ビスタ レストランとバー

場所：ロビーデッキ 3 - 船尾 / メザニンデッキ 4 - 船尾

- ウェイトスタッフによるサービス
- 終日航海日：オープンシーティングブランチ：8:30am - 12:00pm（デッキ 3 と 4）
- 寄港日：オープンシーズニングブレイクファースト：7:30am - 9:30am；寄港地到着に応じて営業時間が異なることがあります。（デッキ 3）
- 終日航海日：ティータイム：3:00pm - 4:00pm（デッキ 4）
- ディナー営業：'Your Time' オープンシーティング：5:30pm - 9:00pm（デッキ 3 と 4）
- ビバレッジサービス（有料）：席に案内されるのを待っているお客様向けのエントランス近くの着席形式のバー



リキッドラウンジ

デッキ 4

リキッドラウンジとナイトクラブ

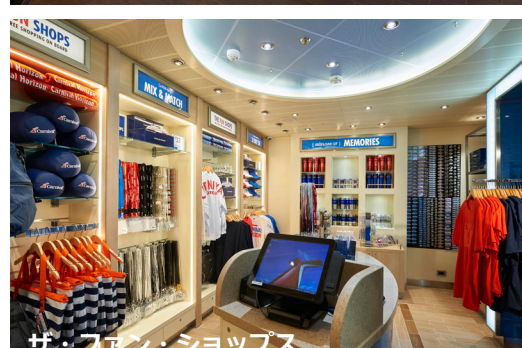
場所：メザニンデッキ 4 - 前方 / プロムナードデッキ 5 - 前方
メインショーラウンジ
営業時間：スケジュールされたアクティビティは HUB アプリに記載

- プレイリストプロダクション
- トークとセミナー
- ビンゴ（有料）やディール・オア・ノーディール（有料）を含む観客参加型ゲーム
- ダンスクラス
- ビバレッジサービス（有料）

ナイトクラブ

営業時間：11:00pm - 2:00am

- 当日のヒット曲と過去のレトロなジャムを、每晚拡張された音楽カタログから DJ がスピン
- 18 歳以上である必要があります。
- ビバレッジサービス（有料）



ザ・ファン・ショップス

ザ・ファン・ショップス

場所：メザニンデッキ 4 - 船中央 / プロムナードデッキ 5 - 船中央
営業時間：営業時間は HUB アプリに記載されており、船が港に停泊中は閉店

- アクセサリ、アパレル、美容と香水、高級宝石と時計、酒類とタバコ、ギフトと雑貨、カーニバルのロゴアイテムを取り扱うショップ（有料）



パノラマ・カジノ

パノラマ・カジノ

場所：メザニンデッキ 4 - 船中央
終日航海日の営業時間：スロットは早朝から夜中まで営業 / テーブルは遅い午前中から夜中まで営業
寄港日の営業時間：船が港に停泊中は閉店し、船が港を出発してから夜中まで営業

- フルカジノとゲーム（有料）
- ビバレッジサービス（有料）



パノラマ・カジノ

ヒーローズトリビュートバー&ラウンジ

場所：メザニンデッキ 4 - 船中央
営業時間：営業時間は HUB アプリに記載

- ビバレッジサービスとスナック（有料）



カーニバルキッチン



ライムライトラウンジ



チェリーオントップ



ライブラリー



ピアノバー 88

アートギャラリー

場所：メザニンデッキ 4 - 船中央

営業時間：スケジュールされたアクティビティは HUB アプリに記載

- アートギャラリーとアートオークションプログラム
- 展示されている多くのアート作品
- アートオークションを通じてお客様がお得にオリジナルのアート作品を手にする機会（有料）

カーニバルキッチン

場所：メザニンデッキ 4 - 船中央

営業時間：セッションの時間はお客様のアクティビティ確認に記載

- カーニバルキッチンは、船の高度に才能のあるシェフによって主催される料理クラス、試食、その他の手作りの食品関連アクティビティに参加するための会場として利用されます。
- 要予約（有料）

ライムライトラウンジ

場所：メザニンデッキ 4 - 船尾

営業時間：スケジュールされたアクティビティは HUB アプリに記載

- ダンスフロア
- ライブ音楽
- カラオケ
- ミッドナイトショー
- トークとセミナー
- パンチライナーコメディクラブ
- ビバレッジサービス（有料）

デッキ 5

チェリーオントップ

場所：プロムナードデッキ 5 - 船中央（屋内 / 屋外）

営業時間：営業時間は HUB アプリに記載されており、船が港に停泊中は閉店

- キャンディとお祝いのショップ（有料）
- バルクのキャンディ、お菓子、花
- チェリーオントップロゴアパレル（女性用および子供用）
- ステートルームデコレーションパッケージ
- 屋内および屋外の席

ザ・ライブラリ

場所：プロムナードデッキ 5 - 船中央（屋内 / 屋外）

営業時間：営業時間は HUB アプリに記載されています。

- ライブラリには幅広い選択肢の書籍とゲームが揃っています。

ピアノバー 88

場所：プロムナードデッキ 5 - 船中央

営業時間：営業時間は HUB アプリに記載されています。

- 生演奏ピアノ（一緒に歌ったり、ゲームをしたりします。）
- ビバレッジサービス（有料）



ボンサイ鉄板焼き



ボンサイ寿司



ファーレンハイト 555



アルケミーバー



ピクセルズ・フォトギャラリー



ガイズビッグ&アンカーバーベキュー・スモークハウス

ボンサイ鉄板焼き

場所：プロムナードデッキ 5 - 船中央

営業時間：ランチ（終日航海日）とディナー（3回のシーティング）が提供されます。

- 本格的な料理が広範なメニューで提供され、カスタムビルトのステーションで調理されます。2つの8席のテーブルが会場の中心を形成します。
- ウェイトスタッフによるサービス
- 予約料（有料）
- 予約がお勧めされますが、ウォークインも歓迎されます。

ボンサイ寿司

場所：プロムナードデッキ 5 - 船中央（屋内 / 屋外）

営業時間：ランチ（シーズデイ）から深夜 12 時までディナーが提供されます。

- フルサービスの寿司レストラン
- 様々なアジア風の料理（有料）
- 屋内および屋外の席

ファーレンハイト 555 ステークハウス

場所：プロムナードデッキ 5 - 船中央（屋内 / 屋外）

営業時間：ディナーが提供されます。

- 予約がお勧めされます。
- 予約料（有料）
- ウェイトスタッフによるサービス
- 屋内および屋外の席

アルケミーバー

場所：プロムナードデッキ 5 - 船中央

営業時間：営業時間は HUB アプリに記載されています。

- ユニークなヴィンテージ風のカクテル「ファーマシー」
- ビバレッジサービス（有料）

ピクセルズ（デジタル）フォトギャラリーおよびドリームスタジオ

場所：プロムナードデッキ 5 - 船中央

営業時間：営業時間は HUB アプリに記載されています。

- 当社のフレンドリーなフォトグラファーが、クルーズ中にキャンディッドな写真とポーズ写真を撮影し、多くの楽しい思い出の瞬間を捉えます。
- 写真はデジタルで表示されます。お客様は iPad で写真を見たり、スマートフォンの HUB アプリを通じて写真を閲覧できます。クリックするだけで、デジタルまたは印刷のコピーを注文できます。（有料）
- フォトギャラリーでは、カメラ、用品、写真アルバムなどを購入できます。（有料）
- ドリームスタジオ：当社のエリートなプロのフォトグラファーが船内または寄港地での専用のカスタム写真撮影を提供し、お客様専用の仕上げられたストーリーブックを作成するために画像をキャプチャおよび編集します。（有料）

ガイズ ビッグ&アンカー バーベキュー スモークハウス | ブルハウス

場所：プロムナードデッキ 5 - 船中央

- ガイのお気に入り、船上で燻製された伝統的なバーベキューとサイドディッシュ、デザートが楽しめます。
- レストラン内には、船上で醸造された個性的なクラフトビールのセレクションを提供する醸造所があります。
- 屋内と屋外のテーブルと席があります。
- 毎夜ライブミュージックが演奏されます。

営業時間：ディナーの時間帯

- ガイのスモークハウスのお気に入り、楽しめるアラカルトメニュー（有料）



- ウェイトスタッフによるサービス

営業時間：ランチの時間帯、出港日、終日航海日

- 無料のバーベキューピュッフェが楽しめます。
- セルフサービス

ジャバブルーカフェ

場所：プロムナードデッキ5 - 船中央

営業時間：営業時間は HUB アプリに記載されています。

- スペシャルティコーヒー、ケーキ、カップケーキ、クッキー、ペイストリーが楽しめるカフェ (有料)
- ケーキを注文できます。(有料)

シェイクスポット

場所：プロムナードデッキ5 - 船中央

営業時間：営業時間は HUB アプリに記載されています。

- 美味しいハンドクラフトのミルクセーキ、フロート、トロピカルフルーツシェイク、そして「大人向け」のシェイクとフロートが楽しめるカフェ (有料)

オーシャンプラザ

場所：プロムナードデッキ5 - 船中央

営業時間：営業時間は HUB アプリに記載されています。

- スナック、交流、エンターテイメントのためのカジュアルな中心的な場所
- 夜ごとにライブミュージックが演奏されます。
- ダンスフロア
- 席とテーブル
- ビバレッジサービス (有料)

ザ・ラナイ

場所：プロムナードデッキ5 - 港および舷側 (屋外)

営業時間：24 時間営業

- テーブルと椅子のある屋外プロムナード
- 舷側のエリア

ハバナラウンジ

場所：プロムナードデッキ5 - 船尾

営業時間：朝 9:00 - 深夜まで

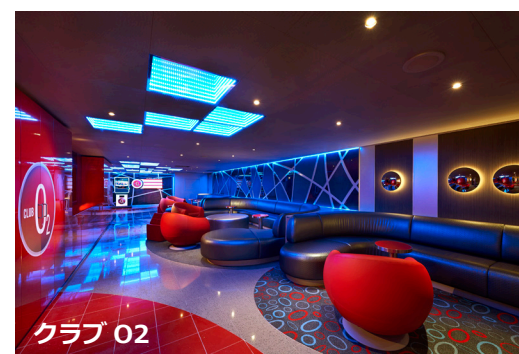
- ハバナラウンジには3つの主要エリアがあります。- エルパティオ (3つのアーチウェイエントリー)、リビングルームのようなラサラ、ハバナバー。
- キューバコーヒー、キューバソーダ、クラシックなキューバカクテルなどを提供しています。(有料)
- クルーズ中のいくつかの夜にはラテントリオまたはDJが出演し、ラテンインスパイアの「ハバナナイト」が行われます。

ハバナプールエリア

場所：プロムナードデッキ5 - 船尾

営業時間：朝 - 午前 12 時：ハバナステートルームを利用するお客様専用

- インフィニティプール (深さ 4'4")
- ホットタブスパ (2つ)
- カラフルなバラソル、人工のヤシの木、茅葺きのパティオハット、快適なシーティングが揃ったリラクゼーションエリア
- ビバレッジサービス (有料)



デッキ6

サークル "C"

場所：デッキ6 - 船中央

営業時間：スケジュールされたアクティビティは HUB アプリに記載

- 12 ~ 14 歳向けのヤングティーンズクラブ

クラブ 02

場所：デッキ6 - 船中央

営業時間：スケジュールされたアクティビティは HUB アプリに記載

- 15 ~ 17 歳向けのティーンクラブ

ウェアハウスアーケード

場所：デッキ6 - 船中央

営業時間：24 時間営業

- ハイテクビデオゲームとアーケードゲーム (有料)

デッキ7

スカイゾントランポリンパークアットシー

場所：デッキ7 - 船中央 / デッキ8 - 船中央

営業時間：出港日 (5:00pm ~ 10:00pm) | 終日航海日 (9:00am ~ 11:59pm)
寄港日 (4:00pm ~ 11:59pm); 年齢別に営業時間が異なります。(幼児、子供、5歳以上)

- 2 デッキ高、12 レーンのトランポリンコートと、クライミングウォール、バランス / ジョースティングビーム、スカイラダークライミング装置、タグオブウォー、ダッジボール、バスケットボールが備わったチャレンジゾーン
- ダッジボール、バスケットボールなどのさまざまなアクティビティ、夜のブラックライトが輝くパーティー、幼児向けの時間、家族向けのアクティビティが提供されます。(有料)

デッキ10

ビーチプール

場所：リドデッキ10 - 船中央

営業時間：8:00am - 12:00am、天候条件による / 営業時間に変更される場合があります。

- プール

カーニバルシーサイドシアター / ダイブインムービー

場所：リドデッキ10 - 船中央

営業時間：上映時間は HUB アプリに記載

- 12' x 22' の屋外用 LED スクリーン
- 特集映画、スポーツイベント、コンサートなどの様々なプログラムがデイリーでスクリーン上で紹介され、クルーズディレクターがホストする「モーニングショー」も行われます。
- ダイブインムービー：夜の時間帯に、ラウンジチェアやプールの快適な椅子から星空の下で映画鑑賞が楽しめます。
- ドリンクスペシャルとポップコーンが提供されます。(有料)

ブルーイグアナテキーラバー

場所：リドデッキ10 - 船中央

ブルーイグアナ カンティーナ

場所：リドデッキ10 - 船中央

営業時間：朝食とランチが提供されています。

- 手作りのトルティーヤ、チップス、サルサと共に提供される無料のタコとプリトーを特徴としており、朝の時間帯には朝食プリトーも提供されます。



ガイズ バーガージョイント

場所：リドデッキ 10 - 船中央
営業時間：ランチから 6:00pm まで営業

- ベストセラーの著者、レストランオーナー、フードネットワークのパーソナリティであるガイ・フィエリによるバーガーシャックで、ホットバーガーとハンドカットのフレンチフライが楽しめます。

リド・マーケットプレイス

場所：リドデッキ 10 - 船中央および船尾 / デッキ 11 - 船尾
営業時間：朝食 / ランチ / ディナー / 深夜の-snackが提供されています。
24 時間利用可能：コーヒー、紅茶、レモネード、無糖アイスティー
ビールステーション (9:00am-11:00pm):自分でビールを注ぐことができます。
(有料)
スワールズ (11:00am- 深夜)：セルフサービスのアイスクリームとフローズンヨーグルト
セルフサービスのカジュアルリドレストラン

- 朝食時間：7:00am-10:30am (営業時間は異なる場合があります。)
 - ホットとコールドビュッフェ、スペシャルティステーション：ホットシリアルとボックスシリアル、卵、オムレツステーション、ベーコンとソーセージ、ハッシュブラウン、ペイストリー、パン、トーストとベーグル、ヨーグルトと新鮮なフルーツ
- ランチタイム：12:00pm-2:30pm (営業時間は異なる場合があります。)
 - ホットとコールドビュッフェ / スペシャルティステーション：パスタ、炒め物、カービングステーション、豪華なサラダバー、砂糖不使用のデザートも含むデザートステーション
- ディナータイム：6:00pm-9:30pm
 - ホットとコールドビュッフェ：パスタ、ステーキ、プライムリブ、グリルチキン、特別なサラダとデザート、その他の日替わりシェフ特製料理も提供。
- 深夜：11:30pm-1:00am (クルーズごとに異なる要因により、営業時間が異なる場合があります。)
 - グッドイーツ - 深夜の-snack:チキンヌードルスープ、チップ&サルサ、シカゴピザ、フライドチキンテンドー、ホットドッグ、イタリアンミートボールサブ、ハム&チーズロール、クッキー



リド・マーケットプレイス



リド・マーケットプレイス



カーニバルデリ

場所：リドデッキ 10 (リドマーケットプレイス内)
営業時間：ランチとディナーまで 11:00pm まで

- デリサンドイッチが山盛りでお気に入りのサイドディッシュが無料で提供されるフードサービス

ピッツェリア デル カピターノ

場所：リドデッキ 10 - 船尾
営業時間：9:00am-4:00am

- 伝統的なピザオープンで作られた、美味しい手作りの本格的なイタリア風シンクラストパイが無料で提供されるフードサービス
- セルフサービス
- 屋内のテーブルと席

シーフードシャック

場所：リドデッキ 10 - 船尾
営業時間：ランチ (シーズデイ) とディナーまで 10:00pm まで営業

- ニューイングランドスタイルのシーフードレストランで、さまざまなシーフード (蒸しまたは揚げ) と本日のスープ (有料) が提供されています。
- 屋内と屋外のテーブルと席



シーフードシャック



タイズプール&バー

タイズプール&バー

場所：リドデッキ 10 - 船尾
営業時間：プール：8:00am-12:00am / ホットタブスパ：8:00am-12:00am、天候条件による / 営業時間に変更される場合があります。

- プール
- ホットタブスパ (2 カ所)
- ラウンジチェアとパラソル
- ビバレッジサービス (有料)

デッキ 11



キャンプオーシャン

キャンプオーシャン / ナイトオウルズ

場所：デッキ 11 - 船中央

海がテーマのキャンププログラム

- 2 歳から 11 歳までの子供向け
- シューアットシーアプログラム：特別な朝食 (有料) や子供と家族向けのエンターテイメント体験が提供されます。

ナイトオウルズ

営業時間：10:00pm-1:00am

- 6 ヶ月から 11 歳までの幼児と子供のためのベビーシッターサービス (有料)



キャンプオーシャン

ドクターセウスブックビル

場所：デッキ 11 - 船中央
営業時間：スケジュールされたアクティビティは HUB アプリに記載

- 専用のセウステーマの読書と遊びのスペース

クチーナ・デル・カピターノ

場所：デッキ 11 - 船尾
イタリアンレストラン
営業時間：ディナー営業

- オーダーメイドのイタリアンフェイバリット
- 予約受付
- 予約料 (有料)
- ウェイトースタッフのサービス



クチーナ・デル・カピターノ

パスタバー

営業時間：ランチ営業

- カスタムメイドの料理を作成するためのパスタ、ソース、具材の無料の選択肢に加えて、伝統的なイタリアンフェイバリットが提供されています。
- セルフサービス

ジジアンキッチン

場所：デッキ 11 - 船尾
営業時間：ディナー営業

- スープ、前菜、麺料理、ご飯料理、シーフード、肉料理など、さまざまなアジア料理が提供されています。
- 予約料 (有料)
- ウェイトースタッフのサービス
- 予約受付



ジジアンキッチン



デッキ 12

クラウド9スパ

場所：デッキ 12 - 前方 / デッキ 14 - 前方

フィットネスセンター / 最新のサイクリングスタジオ
営業時間：6:00am-10:00pm

- ライフフィットネスの設備を完備
- 最新のサイクリングスタジオ (有料)
- 予定されたフィットネスクラスが提供され、特別なクラス (有料) もあります。
- フィットネス、ウェルネス、美容セミナー

スパ / サロン

営業時間：8:00am-10:00pm

- ヨーロッパ風のトリートメントとサービス
- サウナ 2 基 (男性と女性用)
- ロッカールーム 2 室 (男性と女性用)
- トリートメントマッサージルーム (有料)
- V.I.P スイート (トリートメントルーム) にはホットタブスパ (有料) があります。
- サマルスイート (有料) - Cloud 9 Spa 宿泊者の最初の 2 名には無料
 - ドライヒートチェンバー (ランコニウムと赤外線ヒートチェンバー)
 - スチームチェンバー (アロマスチームとハンマームチェンバー)
 - 大型ホットタブスパ
- 男性と女性向けの髪と爪のお手入れ (有料)
- メディスパと鍼療法 (有料)

カーニバルウォーターワークス

場所：デッキ 12 - 船中央(スライドの下) / セレニティデッキ 15 - 船中央(スライドの上)
営業時間：9:00am-7:00pm、天候条件による / 営業時間に変更される場合があります。

- カーニバルのツイスターウォータースライド：91 メートルの長さのらせん状のウォータースライド
- カレイドオースライド：視覚効果のあるカレイドスコピックな効果を持つ 138 メートルの長さのチューブスライド。乗客は 1 人または 2 人乗りのいずれかのラフトに乗ります。
- スプラッシュゾーン：さまざまな水噴射装置を備えた広々としたスプレーパーク。小さな子供と家族向け。
- 300 ガロンのパワードレンチャー：巨大バケツ
- 子供向けのミニレーサーズライド

スポーツスクエア

場所：デッキ 12 - 船中央および船尾 / デッキ 14 - 船中央および船尾
営業時間：営業時間は HUB アプリに記載されています。

- スカイライド：リカンベント 2 レーン、船尾デッキ全体に広がる、海面から約 45 メートル上にある約 243 メートルの自転車コース
- パッドジョギングトラック
- 明るい多目的バスケットボールコート (バレーボールとピクルボールに変換可能)
- 2 つの約 70 メートル上の海上ロープコース
- ミニゴルフ：2 層の 9 ホールコース
- 屋外フィットネスエリア：多種多様なエクササイズ機器が備わっています。
- クラブハウスとオープンエアコンプレックス：ビリヤード、ピンポン、ポリボン、フーズボール、ツイスター、シャッフルボード



スポーツスクエア



セレニティバー



セレニティ

デッキ 15

セレニティ

場所：セレニティデッキ 15 - 前方

営業時間：8:00am-11:00pm / ホットタブスパ：8:00am-12:00am、天候条件による / 営業時間に変更される場合があります。

- 大人専用の屋外プライベートリラックスエリアで、贅沢なシェーズ・ラウンジ、ソファ、日陰のサークル、パラソル、パーゴラ、ダイニング席が備わっています。
- スターボード側とポート側の両方に、日陰と日向のエリアを作成するためにオーニングでカバーされています。
- ホットタブスパ (2 カ所)
- マッサージハット (2 つ) (有料)
- 21 歳以上から利用可能。
- ミュージック
- フレッシュクリエーションズ、無料のサラダステーションを提供
- ピバレッジサービス用のバー (有料)

施設

セルフサービスランドリー

営業時間：ランドリーのドアに記載されています。

- 2 台または 3 台の洗濯機と 2 台または 3 台の乾燥機 (有料)
- アイロン 1 台とアイロン台 1 台
- 自動洗剤販売機 (有料)

場所 - ランドリー

デッキ 1 - 船中央 / 1367 の向かい
 デッキ 2 - 船中央 / 2381 の向かい
 デッキ 6 - 船中央 / 6347 の向かい
 デッキ 7 - 船中央 / 7345 の向かい
 デッキ 8 - 船中央 / 8339 の向かい
 デッキ 9 - 船中央 / 9278 の向かい

医療センター

場所：デッキ 0 - 前方 (デッキ 1 の下)

営業時間：24 時間対応 | 船中日 (9:00am-12:00pm、3:00pm-6:00pm) | 寄港日 (8:00am-10:00am、4:00pm-6:00pm)

- 軽度な非緊急事態に対応できる設備が整っています。(有料)
- 医師 2 名と看護師 5 名が常駐しています。
- 設備：除細動器、外部ペースメーカー、脈酸素計、溶栓療法、心電図機、ラボ機器。

クラウド9スパ



クラウド9スパレセプション



クラウド9スパサウナ



カーニバルウォーターワークス



カーニバルウォーターワークス



セルフサービスランドリー 洗濯機



セルフサービスランドリー 洗剤販売機



カーニバルウォーターワークス

多彩な客室 STATEROOMS & SUITES

客室には一長一短があります。だからこそ、どんな方にもご満足いただけるようなバリエーションをご用意しました。カーニバル パノラマの楽しさいっぱいの日を終えたら、ご自分にぴったりのお部屋で心地よい眠りをお約束します。

カーニバル パノラマの客室はインテリアルームでも 17 m²以上あります。

スイート

自宅のような快適さを、わずらわしさなく手に入れることができます。バスローブを着て、広々としたスイートルームでくつろいだり、バルコニーから海風を楽しんだり。

海側バルコニー

一歩外に出れば、あなただけのオアシスで、潮風と素晴らしいオーシャンビューをお楽しみいただけます。最大5名様までご宿泊いただけます。

オーシャンビュー

オーシャンビューの客室で、海を見失うことなく、快適にお過ごしください。客室は最大5名様までご宿泊いただけます。

インテリア

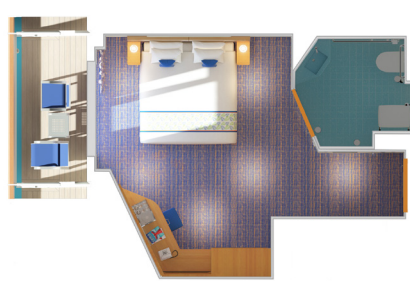
快適さを犠牲にすることなく、カーニバルクルーズを体験する最も手頃な方法です。快適なタオル類と専用バスルームで、最高のご滞在をお楽しみいただけます。インテリア・ステートルームは5名様までご宿泊いただけます。



グランドスイート GS
広さ約 32m²+バルコニー 8m²
シャワー・ジャグジー・バスタブ付き



ジュニアスイート JS
バルコニー
シャワー
ジャグジー
バスタブ
広さ約 26m²+バルコニー
3.2m²



バルコニー 8A, 8B, 8C,
8D, 8E, 8F, 8G
シャワー
広さ約 17m²+バルコニー
3.2m²



オーシャンビュー 6A,
6B, 6L, 6M
シャワー
6L、6Mの一部客室に
バスタブあり
6A, 6B 広さ約 20m²
6L, 6M 広さ約 21.3m²



インテリア 4A, 4B, 4C,
4D, 4E, 4F, 4G, 4H, 4I
シャワー
広さ約 17m²

Cloud 9™

クラウド9スパ ステートルーム&スイート

クラウド9スパは、カーニバルクルーズの提供するスパです。クラウド9スパでは、サウナ、ジャグジー、リラクゼーションエリアなどの施設も備わっており、心身のリフレッシュができる環境が提供されています。

カーニバル パノラマでは、デッキ12と14の前方にカーニバルのクラウド9スパのサービスが追加された98のステートルームと6つのスイートをご用意して

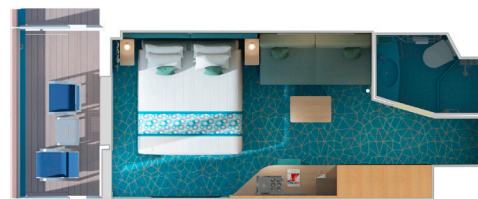
います。こちらのお部屋に宿泊されるお客様は、スパへのアクセスが可能であり、専用のスパパッケージや割引が受けられます。これらのステートルームとスイートは、他の宿泊施設とは異なる、部屋内のスパに関連したアメニティや装飾が備わっており、クラウド9スパの癒しとリラックスをテーマにデザインされています。

クラウド9スパにご宿泊のお客様は、クラウド9スパへのプライベートアクセスができます。これらの特典は、各クラウド9スパの客室にご宿泊の2名様のみ適用されます。

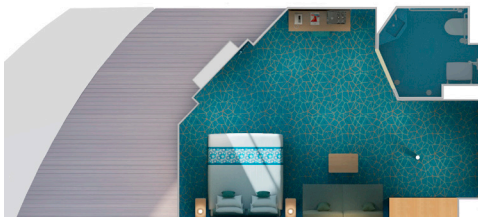
- 乗船日の18:00までにご予約いただいたお客様には、優先的にスパをご利用いただけます。
- サマー・スイートのクルーズ・ロング・バス：
 - ドライヒートチェンバー（ランコニウムと赤外線ヒートチェンバー）
 - スチームチェンバー（アロマスチームとハمامチェンバー）
 - 大型ホットタブSPA
- サマースイートでご利用いただける無料のスクラブキット（1名様につき1つ）
- フィットネスクラス「パスウェイ・トゥ・ヨガ」または「パスウェイ・トゥ・ピラティス」（1名様につき2クラスまで無料）
- ボディコンポジションアナライザー（1名様につき1回）
- クルーズ中にご利用いただけるスパブランドのバスローブとスリッパ
- エレミスのシャンプー、ジェルソープ（シャワーウォールディスペンサー）、エレミスの固形石鹸
- シグネチャースパトリートメントと一緒にご予約の場合、初回10%オフ、2回目20%オフ、3回目30%オフ、または寄港中にシグネチャースパトリートメントをご予約の場合、20%、30%、40%オフをお楽しみいただけます（お1名様3回まで）。



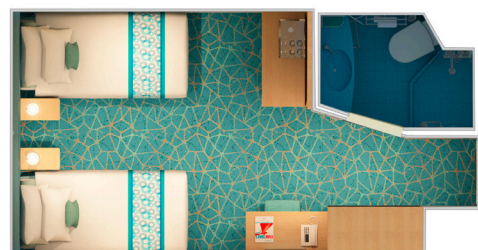
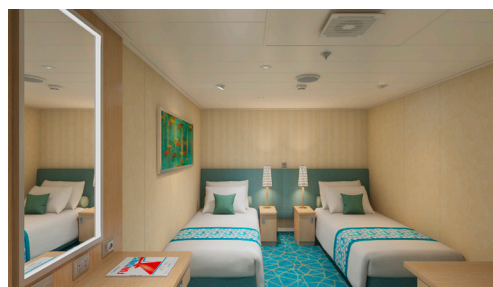
クラウド9スパ エクストラバルコニー SS
シャワー
ジャグジー
バスタブ
広さ約 26㎡+バルコニー 6㎡



クラウド9スパ バルコニー 8P, 8S, 8T
シャワー
広さ約 17㎡+バルコニー 3.2㎡



クラウド9スパ オーシャンビュー (視界不良) 6S, 6T
シャワー
広さ約 20㎡



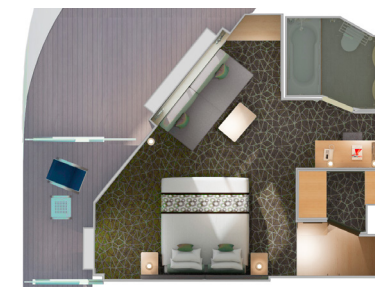
クラウド9スパ インテリア 4S, 4T
シャワー
広さ約 17㎡

ファミリー向け客室 FAMILY HARBOR STATEROOMS & SUITES

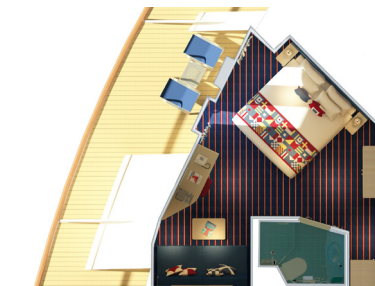
デッキ2のファミリー専用ゾーンに位置するファミリー・ハーバーには、航海旗をモチーフにした客室とスイートがあり、ご家族5名様までご利用いただけます。ファミリー・ハーバー・ラウンジは、大型テレビ、ゲーム、無料の朝食と軽食が用意された究極の家族団らんの場として設計されています。

ファミリー・ハーバーの客室にご宿泊のお客様は、以下の特典をご利用いただけます：

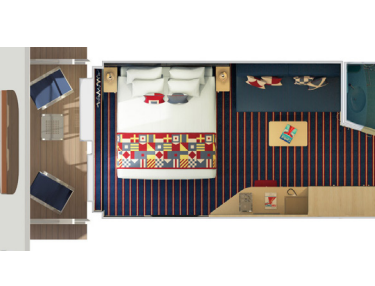
- 午前6時から午後9時までの間、Sail & Sign カードでファミリー・ハーバー・ラウンジをご利用いただけます。
- お子様（11歳以下）はファーレンハイト 555、クイーチーナデルカピターノ、ジリアジアンキッチン、ボンサイ寿司のキッズメニューを無料でご利用いただけます。
お子様は大人の方と一緒に食事ください。
- スペシャルティダイニングをクルーズ前にご予約された場合、オンラインシステムが現在ご予約された客室のタイプを認識していないため、お子様分の料金を前払いしていただく必要があります。
- 11歳以下のお子様には、キャンプ・オーシャンでのナイト・オウルズ・イブニングが1回無料となります。



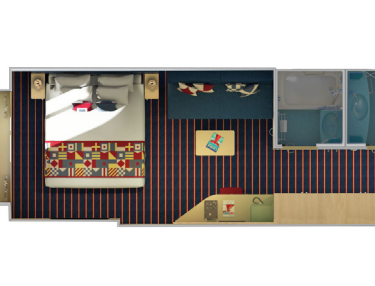
ファミリースイートコープバルコニー FS
2つのバスルーム
シャワー
ジュニアサイズバスタブ (117cm x 71cm)
広さ約 26㎡+バルコニー 6㎡



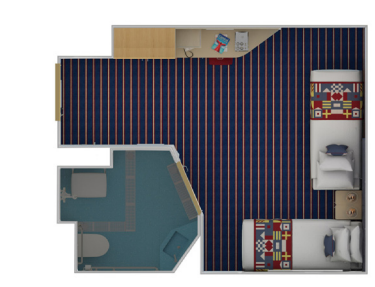
ファミリースイート後方エクストラバルコニー FO
シャワー
広さ約 17㎡+バルコニー 5.5㎡



クラウド9スパ コープバルコニー FM
シャワー
広さ約 17㎡+バルコニー 4㎡

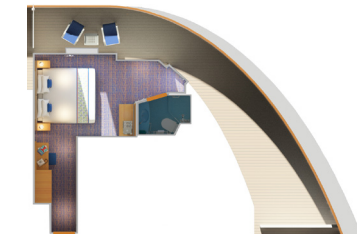


クラウド9スパ デラックスオーシャンビュー FJ
2つのバスルーム
シャワー
ジュニアサイズバスタブ (117cm x 71cm)
広さ約 21㎡



クラウド9スパ インテリア FA
シャワー
広さ約 17㎡

南国気分なハバナ客室 HAVANA STATEROOMS & SUITES



ハバナオーシャンビュービスタプレミアムバルコニー HM
シャワー
広さ約 17㎡+バルコニー 7㎡



ハバナオーシャンビュープレミアムバルコニー HL
シャワー
広さ約 17㎡+バルコニー 7㎡



ハバナオーシャンビュー後方バルコニー HI
シャワー
広さ約 17㎡+バルコニー 5.5㎡



オーシャンビュー パティオ カバナ HE
シャワー
広さ約 17㎡+パティオ 9㎡



インテリア ステートルーム HA
シャワー
広さ約 17㎡



パティオ・カバナ付きハバナ カバナ スイート HS
シャワー
広さ約 24㎡+バルコニー 9㎡

カーニバル パノラマでは、設備の整った美しいデザインの客室とスイートを幅広くご用意しています。南国をイメージしたハバナ・カバナは、ラナイ・オーシャンエア・アウトドア・プロムナードに面し、壮大な海の景色を楽しめる屋外プライベート・パティオのカバナを備えた客室です。

- ハバナ・カバナの客室とスイートに隣接する船尾のラナイ屋外プロムナードは、ハバナ客室にご宿泊のお客様のみがご利用いただけます。
- ハバナアコモデーションに宿泊していただくお客様だけのハバナプールエリアへのアクセス。
- ハバナ客室をご利用になるには、12歳以上のお子様が必要です。ハバナの客室と体験は、お客様がより親密でプライベートな環境でリラックスし、リチャージできる場所としてデザインされており、年齢制限を設けることでご希望の雰囲気を持続することができます。
- パティオ・カバナにあるハンモックチェアは、298ポンド（約8.5kg）の重量制限があります。



CARNIVAL PANORAMA®



客室記号の解説

- ▲ ツインベッドとシングルソファベッド
- ★ ツインベッド2台 (キングベッドに変更可) とシングルソファベッド
- ツインベッド2台 (キングベッドに変更可)、上部ブルマンベッド1台
- ツインベッド2台 (キングベッドに変更可)、上部ブルマンベッド2台
- ツインベッド2台 (キングベッドに変更可)、シングルソファベッドと上部ブルマンベッド1台
- † ツインベッド2台 (キングサイズに変換可能) とダブルソファベッド
- V ツインベッド2台 (キングサイズに変換可能)、ダブルソファベッドと上部ブルマンベッド1台
- ∞ ツインベッド2台 (キングサイズに変更可)、シングルソファベッドと上部ブルマンベッド2台。ブルマンベッド2台仕様の場合はキングサイズに変更不可
- = 2ツインベッド (キングベッドに変更可)、シングルソファベッド (2段ベッドに変換可能)。

- ◆ 舷窓2つ付きステートルーム
- △ インターコネクティングステートルーム (家族や友達グループに最適)
- ★ キングサイズに変更不可ツインベッド
- ✱ ハンディキャップ対応ステートルーム

- JS 視界不良ジュニアスイート 9205, 9206
- 6B 視界不良ステートルーム : 3229, 3232, 3233, 3236, 3237, 3240, 3241, 3244, 3245, 3248, 3249, 3252

🚭 全室禁煙

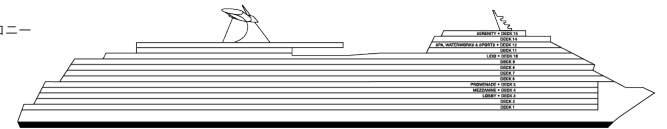
カテゴリー

- 1A インテリアシングル2段ベッド
- PT 舷窓付きステートルーム
- 4A 4B 4C 4D 4E 4F 4G 4H 4I インテリア
- 4I 窓付きインテリア (視界不良)
- 6A 6B オーシャンビュー
- 6L 6M デラックスオーシャンビュー
- 7C コープバルコニー
- 8A 8B 8C 8D 8E 8F 8G バルコニー
- 9B プレミアムバルコニー
- JS ジュニアスイート
- OS オーシャンスイート
- GS グランドスイート

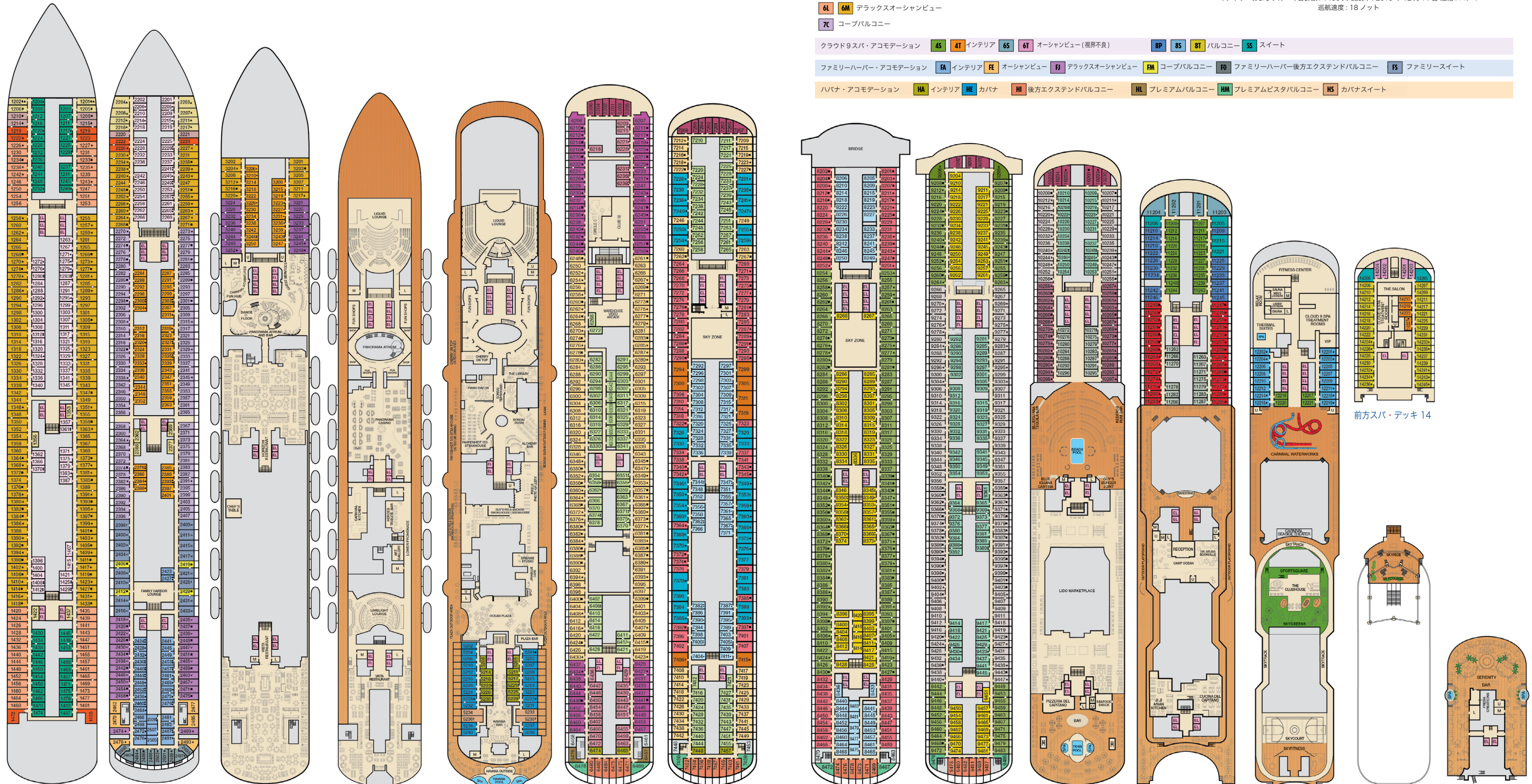
クラウド9スパ・アコモデーション 4S 4T インテリア 6S 6T オーシャンビュー (視界不良) 8P 8S 8T バルコニー SS 스위트

ファミリーハーバー・アコモデーション FA インテリア FE オーシャンビュー FJ デラックスオーシャンビュー FH コープバルコニー FO ファミリーハーバー後方エクステンドバルコニー FS ファミリースイート

ハバナ・アコモデーション HA インテリア HE カバナ HI 後方エクステンドバルコニー HL プレミアムバルコニー HM プレミアムビスタバルコニー HS カバナスイート



総トン数: 133,500 長さ: 322メートル 幅: 37メートル - フールデッキの幅: 48メートル
 最大喫水: 8メートル 定員数: 4008人 (1室2名利用時) 最大定員人数: 5097
 オフィサーおよびクルーの合計数: 1450人 就航年: 2019年12月11日 船籍: パナマ
 巡航速度: 18ノット



デッキ1 デッキ2 ロビー・デッキ3 メザニン・デッキ4 フロムナード・デッキ5 デッキ6 デッキ7 デッキ8 デッキ9 リド・デッキ5 デッキ11 スパ、ウォーターワークス 後方スパ・デッキ14 セレニティ・デッキ15 & スポーツ・デッキ12

カーニバル パノラマの航路スケジュール

2023-2026

メキシカンリビエラ 7日間			
曜日	航路	到着時間	出発時間
土曜日	ロングビーチ		4:30pm
日曜日	終日航海		
月曜日	プエルトバジャルタ、メキシコ	9:00am	9:00pm
火曜日	マサトラン、メキシコ	9:30am	6:00pm
水曜日	カボサンルーカス、メキシコ	6:30am	2:30pm
木曜日	終日航海		9:00am
金曜日	ロングビーチ		

2023/2024/2025 出発日

土曜日:

2023年10月21日, 2023年10月28日, 2023年11月4日, 2023年11月11日, 2023年12月2日, 2023年12月9日, 2023年12月16日, 2023年12月23日, 2024年1月13日, 2024年1月20日, 2024年1月27日, 2024年2月3日, 2024年2月24日, 2024年3月2日, 2024年3月9日, 2024年3月16日, 2024年3月23日, 2024年4月13日, 2024年4月20日, 2024年4月27日, 2024年5月4日, 2024年5月11日, 2024年5月18日, 2024年6月8日, 2024年6月15日, 2024年6月22日, 2024年7月13日, 2024年7月20日, 2024年7月27日, 2024年8月3日, 2024年8月10日, 2024年11月16日, 2024年11月23日, 2024年12月14日, 2024年12月21日, 2024年12月28日, 2025年1月4日, 2025年1月25日, 2025年2月1日, 2025年2月22日, 2025年3月1日, 2025年3月22日, 2025年3月29日, 2025年4月19日, 2025年4月26日, 2025年5月3日

2023年7月1日, 2023年9月2日, 2023年9月9日, 2023年9月16日, 2023年9月23日, 2023年9月30日発:
船は木曜日の6:30am-2:00pmにカボサンルーカスを寄港、土曜日の9:30amにロングビーチに到着します。

メキシカンリビエラ 5日間			
曜日	航路	到着時間	出発時間
土	ロングビーチ		4:30pm
日	終日航海		
月	カボ・サンルーカス、メキシコ	10:00am	6:00pm
火	終日航海		
水	エンセナダ、メキシコ	8:00am	5:00pm
木	ロングビーチ		9:00am

2024 出発

土曜日 2024年8月17日

メキシカンリビエラ 5日間			
曜日	航路	到着時間	出発時間
火	ロングビーチ		4:30pm
水	エンセナダ、メキシコ	8:00am	5:00pm
木	終日航海		
金	カボサンルーカス、メキシコ	7:00am	3:00pm
土	終日航海		
日	ロングビーチ		9:00am

2024 出発

火曜日 2024年11月5日

メキシカンリビエラ 6日間			
曜日	航路	到着時間	出発時間
土	ロングビーチ		4:30pm
日	終日航海		
月	カボサンルーカス、メキシコ	10:00am	6:00pm
火	カボサンルーカス、メキシコ	7:00am	4:00pm
水	終日航海		
木	ウェンセナダ、メキシコ	8:00am	5:00pm
金	ロングビーチ		9:00am

2023/2024/2025/2026 出発日

日曜日:

2023年11月26日, 2024年01月07日, 2024年02月18日, 2024年04月07日, 2024年06月02日, 2024年07月07日, 2024年11月10日, 2025年01月19日, 2025年02月16日, 2025年03月16日, 2025年04月13日, 2025年05月18日, 2025年06月01日, 2025年06月15日, 2025年06月29日, 2025年07月13日, 2025年07月27日, 2025年08月10日, 2025年08月24日, 2025年09月07日, 2025年09月21日, 2025年10月05日, 2025年10月19日, 2025年11月02日, 2025年11月16日, 2025年11月30日, 2025年12月14日, 2025年12月28日, 2026年01月11日, 2026年01月25日, 2026年02月08日, 2026年02月22日, 2026年03月08日, 2026年03月22日, 2026年04月05日, 2026年04月19日

メキシカンリビエラ 8日間			
曜日	航路	到着時間	出発時間
土	ロングビーチ		4:30pm
日	終日航海		
月	カボサンルーカス、メキシコ	10:00am	7:00pm
火	ラパス、メキシコ	8:00am	5:00pm
水	マサトラン、メキシコ	8:00am	5:00pm
木	プエルトバジャルタ、メキシコ	9:00am	9:00pm
金	終日航海		
土	終日航海		
日	ロングビーチ		9:00am

2023/2024/2025 出発日

土曜日:

2023年10月7日, 2023年11月18日, 2023年12月30日, 2024年2月10日, 2024年3月30日, 2024年5月25日, 2024年6月29日, 2025年1月11日, 2025年2月8日, 2025年3月8日, 2025年4月5日

カリフォルニア州ロングビーチ発横浜 (東京) 行き 太平洋横断クルーズ 18日間			
曜日	航路	到着時間	出発時間
木	ロングビーチ		6:00pm
金	終日航海		
土	終日航海		
日	終日航海		
月	ケチカン、アラスカ州	8:00am	5:00pm
火	エンディコットアームフィヨルド、アラスカ州		
水	シトカ、アラスカ州	9:00am	6:00pm
木	アイスリストポイント、アラスカ州	7:00am	4:00pm
金	終日航海		
土	終日航海		
日	終日航海		
月	終日航海		
水	交換国際日付変更線		
木	終日航海		
金	終日航海		
土	釧路、日本	9:00am	6:00pm
日	青森、日本	9:00am	6:00pm
月	終日航海		
火	横浜 (東京)、日本	7:00am	

2024 出発日

出発日: 2024年8月22日

乗船クルーズターミナル: ロングビーチクルーズターミナル
下船クルーズターミナル: 大黒埠頭クルーズターミナル (横浜、日本)

シンガポール発カリフォルニア州ロングビーチ行き太平洋横断 クルーズ 25日間			
曜日	航路	到着時間	出発時間
土	シンガポール		6:00pm
日	終日航海		
月	ホーチミン市、ベトナム	7:00am	6:00pm
火	終日航海		
水	コタキナバル、マレーシア	8:00am	5:00pm
木	終日航海		
金	マニラ、フィリピン	8:00am	6:00pm
土	終日航海		
日	終日航海		
月	月曜日		
火	グアム	8:00am	5:00pm
水	終日航海		
木	終日航海		
金	終日航海		
土	月曜日		
日	交換国際日付変更線		
月	終日航海		
火	ホノルル、オアフ島、ハワイ	9:00am	11:00pm
水	カフルイ、マウイ島、ハワイ	9:00am	11:00pm
木	終日航海		
金	終日航海		
土	終日航海		
日	終日航海		
月	終日航海		
火	ロングビーチ (ロサンゼルス)、	9:00am	

カリフォルニア州

2024 出発日

出発日: 2024年10月12日

乗船クルーズターミナル: マリーナベイ・クルーズセンター・シンガポール
下船クルーズターミナル: ロングビーチクルーズターミナル

メキシカンリビエラ 8日間			
曜日	航路	到着時間	出発時間
金	ロングビーチ		4:30pm
土	終日航海		
日	プエルト・バヤルタ、メキシコ	9:00am	9:00pm
月	マサトラン、メキシコ	9:30am	6:00pm
火	ラ・パス、メキシコ	9:00am	6:00pm
水	カボ・サンルーカス、メキシコ	6:30am	3:00pm
木	終日航海		
金	終日航海		
土	ロングビーチ		9:00am

2024 出発日

金曜日: 2024年12月6日

メキシカンリビエラ 8日間			
曜日	航路	到着時間	出発時間
金	ロングビーチ		4:30pm
土	終日航海		
日	プエルト・バヤルタ、メキシコ	9:00am	9:00pm
月	マサトラン、メキシコ	9:30am	6:00pm
火	ラ・パス、メキシコ	9:00am	6:00pm
水	カボ・サンルーカス、メキシコ	6:30am	2:30pm
木	終日航海		
金	終日航海		
土	ロングビーチ		9:00am

2025/2026 出発日

金曜日:

2025年5月10日, 2025年5月24日, 2025年6月7日, 2025年6月21日, 2025年7月5日, 2025年7月19日, 2025年8月2日, 2025年8月16日, 2025年8月30日, 2025年9月13日, 2025年9月27日, 2025年10月11日, 2025年10月25日, 2025年11月8日, 2025年11月22日, 2025年12月6日, 2025年12月20日, 2026年1月3日, 2026年1月17日, 2026年1月31日, 2026年2月14日, 2026年2月28日, 2026年3月14日, 2026年3月28日, 2026年4月11日, 2026年4月25日

航路スケジュールは、予告なく変更になる場合がございますのであらかじめご了承ください。

カーニバル パノラマ

2023-2025 料金表 (USD・港湾税等込み)

出発日	日数	港	インテリア	オーシャンビュー	バルコニー	スイート	3人目
2023年10月7日	8	ロサンゼルス(ロングビーチ)	-	-	1,974	3,519	-
2023年10月15日	6	ロサンゼルス(ロングビーチ)	-	-	-	-	-
2023年10月21日	7	ロサンゼルス(ロングビーチ)	1,544	1,469	1,664	2,739	169
2023年10月28日	7	ロサンゼルス(ロングビーチ)	1,224	1,556	-	2,529	169
2023年11月4日	7	ロサンゼルス(ロングビーチ)	1,314	-	2,134	2,714	-
2023年11月11日	7	ロサンゼルス(ロングビーチ)	1,154	-	-	2,959	-
2023年11月18日	8	ロサンゼルス(ロングビーチ)	-	-	2,389	-	409
2023年11月26日	6	ロサンゼルス(ロングビーチ)	889	1,094	1,189	1,659	169
2023年12月2日	7	ロサンゼルス(ロングビーチ)	1,074	-	1,434	2,497	169
2023年12月9日	7	ロサンゼルス(ロングビーチ)	1,084	1,259	1,464	2,547	169
2023年12月16日	7	ロサンゼルス(ロングビーチ)	1,314	1,494	1,644	2,504	289
2023年12月23日	7	ロサンゼルス(ロングビーチ)	1,494	1,764	2,114	2,994	289
2023年12月30日	8	ロサンゼルス(ロングビーチ)	1,499	1,879	2,229	3,509	169
2024年1月7日	6	ロサンゼルス(ロングビーチ)	789	919	1,079	1,838	169
2024年1月13日	7	ロサンゼルス(ロングビーチ)	944	1,159	1,274	2,504	169
2024年1月20日	7	ロサンゼルス(ロングビーチ)	954	1,124	1,304	2,269	169
2024年1月27日	7	ロサンゼルス(ロングビーチ)	954	1,114	1,274	2,169	169
2024年2月3日	7	ロサンゼルス(ロングビーチ)	964	1,169	1,274	2,144	169
2024年2月10日	8	ロサンゼルス(ロングビーチ)	1,189	1,414	1,709	2,829	169
2024年2月18日	6	ロサンゼルス(ロングビーチ)	849	1,029	1,179	1,889	169
2024年2月24日	7	ロサンゼルス(ロングビーチ)	964	1,174	1,344	2,104	169
2024年3月2日	7	ロサンゼルス(ロングビーチ)	1,004	1,164	1,354	2,394	169
2024年3月9日	7	ロサンゼルス(ロングビーチ)	1,064	1,264	1,494	2,147	459
2024年3月16日	7	ロサンゼルス(ロングビーチ)	1,014	1,214	1,434	2,354	169
2024年3月23日	7	ロサンゼルス(ロングビーチ)	1,104	1,324	1,574	2,434	579
2024年3月30日	8	ロサンゼルス(ロングビーチ)	1,269	1,459	1,769	2,809	399
2024年4月7日	6	ロサンゼルス(ロングビーチ)	789	979	1,129	1,843	169
2024年4月13日	7	ロサンゼルス(ロングビーチ)	974	1,189	1,424	2,299	169
2024年4月20日	7	ロサンゼルス(ロングビーチ)	984	1,184	1,384	2,367	169
2024年4月27日	7	ロサンゼルス(ロングビーチ)	974	1,164	1,374	2,454	169
2024年5月4日	7	ロサンゼルス(ロングビーチ)	994	1,184	1,364	2,198	169
2024年5月11日	7	ロサンゼルス(ロングビーチ)	1,014	1,184	1,374	2,132	169
2024年5月18日	7	ロサンゼルス(ロングビーチ)	1,034	1,204	1,474	2,133	169
2024年5月25日	8	ロサンゼルス(ロングビーチ)	1,349	1,549	1,899	3,095	169
2024年6月2日	6	ロサンゼルス(ロングビーチ)	939	1,089	1,349	2,013	269
2024年6月8日	7	ロサンゼルス(ロングビーチ)	1,264	1,464	1,784	2,443	349
2024年6月15日	7	ロサンゼルス(ロングビーチ)	1,264	1,474	1,784	2,638	289
2024年6月22日	7	ロサンゼルス(ロングビーチ)	1,244	1,484	1,784	2,583	329
2024年6月29日	8	ロサンゼルス(ロングビーチ)	1,459	1,729	2,079	3,043	169
2024年7月7日	6	ロサンゼルス(ロングビーチ)	1,039	1,229	1,429	2,026	359
2024年7月13日	7	ロサンゼルス(ロングビーチ)	1,294	1,504	1,844	2,593	289
2024年7月20日	7	ロサンゼルス(ロングビーチ)	1,234	1,454	1,734	2,423	329
2024年7月27日	7	ロサンゼルス(ロングビーチ)	1,234	1,434	1,744	2,393	289
2024年8月3日	7	ロサンゼルス(ロングビーチ)	1,164	1,354	1,684	2,313	169
2024年8月10日	7	ロサンゼルス(ロングビーチ)	1,144	1,294	1,614	2,358	169
2024年8月17日	5	ロサンゼルス(ロングビーチ)	799	929	1,089	1,584	129
2024年8月22日	18	ロサンゼルス(ロングビーチ)	2,199	2,619	3,089	5,774	309
2024年10月12日	25	シンガポール	2,269	-	3,249	-	-
2024年11月5日	5	ロサンゼルス(ロングビーチ)	689	829	999	1,484	129
2024年11月10日	6	ロサンゼルス(ロングビーチ)	839	979	1,189	1,759	169
2024年11月16日	7	ロサンゼルス(ロングビーチ)	974	1,134	1,384	2,105	169
2024年11月23日	7	ロサンゼルス(ロングビーチ)	1,174	1,344	1,634	2,300	299
2024年11月30日	6	ロサンゼルス(ロングビーチ)	839	979	1,189	1,759	169
2024年12月6日	8	ロサンゼルス(ロングビーチ)	1,179	1,339	1,609	2,426	169
2024年12月14日	7	ロサンゼルス(ロングビーチ)	1,044	1,194	1,444	2,095	219
2024年12月21日	7	ロサンゼルス(ロングビーチ)	1,354	1,514	1,844	2,495	499
2024年12月28日	7	ロサンゼルス(ロングビーチ)	1,454	1,614	1,944	2,595	549
2025年1月4日	7	ロサンゼルス(ロングビーチ)	1,004	1,164	1,354	2,005	199
2025年1月11日	8	ロサンゼルス(ロングビーチ)	1,189	1,339	1,619	2,515	169

出発日	日数	港	インテリア	オーシャンビュー	バルコニー	スイート	3人目
2025年1月19日	6	ロサンゼルス(ロングビーチ)	839	979	1,189	1,813	169
2025年1月25日	7	ロサンゼルス(ロングビーチ)	974	1,134	1,324	1,975	169
2025年2月1日	7	ロサンゼルス(ロングビーチ)	984	1,144	1,334	1,985	169
2025年2月8日	8	ロサンゼルス(ロングビーチ)	1,199	1,349	1,629	2,525	169
2025年2月16日	6	ロサンゼルス(ロングビーチ)	859	999	1,209	1,833	169
2025年2月22日	7	ロサンゼルス(ロングビーチ)	1,004	1,164	1,354	2,005	169
2025年3月1日	7	ロサンゼルス(ロングビーチ)	1,044	1,174	1,364	1,966	169
2025年3月8日	8	ロサンゼルス(ロングビーチ)	1,269	1,469	1,769	2,673	169
2025年3月16日	6	ロサンゼルス(ロングビーチ)	949	1,089	1,299	1,863	169
2025年3月22日	7	ロサンゼルス(ロングビーチ)	1,094	1,224	1,414	2,016	169
2025年3月29日	7	ロサンゼルス(ロングビーチ)	1,094	1,224	1,414	2,016	169
2025年4月5日	8	ロサンゼルス(ロングビーチ)	1,329	1,499	1,709	2,613	169
2025年4月13日	6	ロサンゼルス(ロングビーチ)	929	1,069	1,279	1,843	169
2025年4月19日	7	ロサンゼルス(ロングビーチ)	1,124	1,254	1,444	2,046	169
2025年4月26日	7	ロサンゼルス(ロングビーチ)	1,024	1,174	1,414	2,016	169

カーニバルクルーズラインは変動制料金を採用しており随時変動しております。表示の料金は2023年10月現在の価格であり客室を2名様で利用する場合のお一人様あたりの目安料金です。



お問い合わせ・お申し込みは下記旅行代理店まで



カーニバルクルーズライン日本地区総代理店
アンfitriオン・ジャパン(株)
〒104-0031
東京都中央区京橋1丁目6-6 ハラダビル 4F
E-mail: ccljapan@carnival-japan.jp
<https://www.carnival-japan.jp>
<https://www.carnival.com>